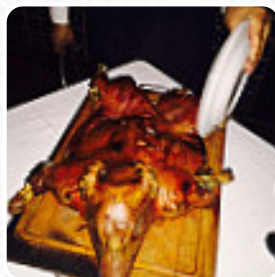




Carta de menús Restaurante Casa Plascencia

<https://carta.menu>

Calle Carlos Robirosa 250 | Fraccionamiento Aviacion, Tijuana 22420, Mexico
(+52)6646863604 - <http://www.casaplasencia.net>



En este Site, encontrarás el **menú completo de Restaurante Casa Plascencia** de Tijuana. Actualmente, hay 55 platos y bebidas disponibles. Para **ofertas cambiantes**, ponte en contacto directamente con el propietario del restaurante. También puedes ponerte en contacto con ellos a través de su página web. En este Taberna te servirán apetitoso mariscos menús cocinados en diferentes estilos, también bueno digerible **mediterráneo comidas** en el menú. Después de cenar (o durante la cena) puedes seguir relajándote en el bar con una **bebida alcohólica o no alcohólica**, muchos huéspedes también esperan en particular la **variada y delicioso cocina mexicana**. La sustanciosa comida española comidas de la cocina de la casa también son recomendadas, particularmente con las **Tapas** del tamaño de un bocado no se puede hacer absolutamente nada mal, porque aquí hay algo para todas las preferencias. Reserve mesa online así de fácil para asegurarse de no tener que esperar, o puede simplemente llamarlos; su teléfono es el [\(+52\)6646863604](tel:+526646863604). Es posible pedir comida en establecimientos [casaplasencia.net](http://www.casaplasencia.net) Site . Es posible pedir. Puede disfrutar de su comida y sus tragos en el mostrador del restaurante, aunque también puede sentarse al aire libre. También hay una zona para sentarse.

Carta de menús Restaurante Casa Plascencia



Pasta

FETTUCCINE ALFREDO

Mains

FILETE

Antipasti

PULPO A LA PARRILLA

Marisco

CAMARÓN

Baguettes

BAGUETTE DE CAMARONES

Fideos

ALFREDO

Postres

CHURROS

Pescado y marisco

ARROZ NEGRO

Guarnición

PAPAS FRITAS

Tapas

JAMÓN SERRANO

Häppchen

PULPO

French fries

PAPAS FRITAS

Fettucine

FETTUCCINE

Inside-out - 8 Stück

PARGO

Fischsgerichte

PAELLA

Energydrinks

BLANCO

Greens

MEDITERRÁNEO

Our cuts - no shortcuts

COSTILLA

Sushi & sashimi a la carte

VIEIRA

Sushi or sashimi

PULPO

White based sauce

SALSA DE QUESO

Drinks

BEBIDAS

Carta de menús Restaurante Casa Plascencia



Sauces

SALSA

Kitchen entrees-tempura

LANGOSTA

Pj.'s wings

TRADICIONAL

Ensaladas

ENSALADA DE LA CASA

ENSALADA DE LA CASA

Guarniciones

PAPAS FRITAS

QUESO FETA

Starters

PLATO DE MARISCO

LÁMINA

Pizza

FUSIÓN

GRIEGO

MÉXICO

Platos mexicanos

TACOS

ARROZ

TACOS

Restaurant category

BAR

MEXICANO

ITALIANO

INGLÉS

Este tipo de platos se sirven

APERITIVO

PEZ

ENSALADA

PAN

POSTRES

Los platos se preparan con estos ingredientes

CHILE

CARNE

CARNE DE RES

JAMÓN

ARROZ

MARISCOS

QUESO

Carta de menús Restaurante Casa Plascencia



Restaurante Casa Plascencia

Calle Carlos Robirosa 250 |
Fraccionamiento Aviacion,
Tijuana 22420, Mexico

Horario de apertura:
Domingo 12:00-21:00
Lunes 12:00-22:00
Martes 12:00-22:00
Miércoles 12:00-22:00
Jueves 12:00-22:00
Viernes 12:00-23:00
Sábado 12:00-23:00

Hecho con carta.menu

