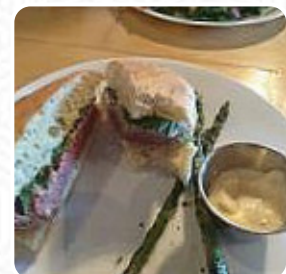
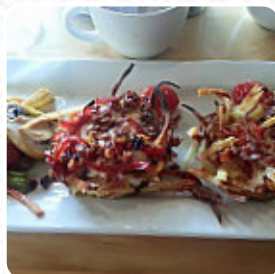




## ***Carta de menús Gula***

<https://carta.menu>

Antonio J. Bermudez 8770 | Local 6 Plaza Senecu, Ciudad Juárez, Mexico, Ciudad Juárez  
(+52)6566253483 - <https://www.facebook.com/comeconGula/timeline>



Aquí encontrarás el [menú de Gula](#) en Ciudad Juárez. Actualmente hay 17 comidas y bebidas en la lista. **ofertas cambiantes** puedes consultarlas por teléfono. Qué le gusta a [User](#) de Gula:

Todos hemos vivido este fin de semana en el que es complicado decidir dónde ir a desayunar o almorzar. Ahora, este restaurante es mi selección de referencia, mi secretito de seguridad. el suppen, el salate, los sándwiches (atún) y la hamburguesa complacen a todos los miembros de mi familia e inspiran a estos... visitantes esporádicos de la ciudad. Comer siempre es genial, el servidor hace lo mejor que puede, pero son... [leer más](#). Si el clima es bonito, también puedes tomar algo al aire libre. En Gula se preparan deliciosas comidas de cocina internacional frescos solo para ti preparadas, aquí se sirve por la mañana un rico en variantes brunch. Uno puede simplemente disfrutar de uno de los finos *Sandwiches*, una pequeña ensalada o algún otro snack, si no tiene tanta ganas de comer, y por supuesto, deberías probar las **deliciosas hamburguesas** con acompañantes como patatas fritas, ensaladas o cuñas servidas.

# *Carta de menús Gula*



## *Ensaladas*

ENSALADA

## *Bebidas alcohólicas*

CERVEZA

## *Pizza*

CLÁSICO

## *Sandwiches*

SANDWICH DE ATÚN

## *American food*

HUEVOS BENEDICT

## *Asador's steaks*

CHULETÓN

## *Neighborhood burgers*

EL CLÁSICO

## *Burgers*

HAMBURGUESA

HAMBURGUESA CLÁSICA

## *Los platos se preparan con estos ingredientes*

HUEVOS

ATÚN

TOCINO

## *Este tipo de platos se sirven*

PANINI

PASTA

SÁNDWICH

ENSALADA

HAMBURGUESA

# Carta de menús *Gula*



## *Gula*

Antonio J. Bermudez 8770 | Local  
6 Plaza Senecu, Ciudad Juárez,  
Mexico, Ciudad Juárez

**Horario de apertura:**  
---

Hecho con [carta.menu](https://carta.menu)

