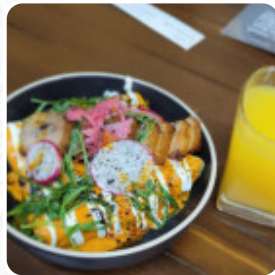




Carta de menús Atol, México

<https://carta.menu>
21 De Marzo 1412, Mazatlán, Mexico
(+52)6671441192 - <http://www.atolmexico.com/>



Un **extenso menú de Atol, México** de Mazatlán con todos los 13 platos y bebidas lo encontrarás aquí en la carta. Para ofertas cambiantes por favor contacta por teléfono o a través de los datos de contacto en el sitio web con el dueño. Para el desayuno se ofrece en Atol, México en Mazatlán un *variado brunch*, que puedes según tu estado de ánimo disfrutar al máximo, entre los invitados, son particularmente solicitados los jugos deliciosos. Entre los clientes también es popular la **versátil, fina cocina mexicana**, en la que principalmente se utilizan maíz, frijoles y chiles picantes.

Carta de menús Atol, México

Pizza

NIEBLA

Banchan

FRIJOLE NEGROS

Refrescos

JUGO

Main course

BARRIGA DE CERDO

Mexicano

MEXICANA

Omelette

TORTILLA

Restaurant category

MEXICANO

Los platos se preparan con estos ingredientes



FRIJOLE

MAÍZ

CERDO

Este tipo de platos se sirven

QUESADILLAS

APERITIVO

CARNITAS



Carta de menús Atol, México



Atol, México

21 De Marzo 1412, Mazatlán,
Mexico

Horario de apertura:

Hecho con carta.menu

