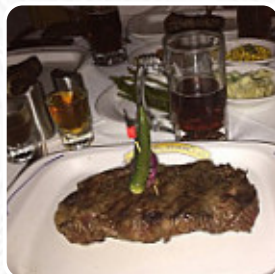




## ***Carta de menús La Estancia Argentina***

<https://carta.menu>

Av. Constituyentes Poniente #193, Queretaro City 76030, Mexico, Santiago de Querétaro  
(+52)14422151602,(+52)4422151378,(+52)4422151602,( -  
<http://www.laestanciaargentina.com/>



En esta sitio web encontrarás el [menú completo](#) La Estancia Argentina de Santiago de Querétaro. Actualmente hay 133 menús y bebidas a la venta. Para *ofertas cambiantes* por favor contacta directamente con el dueño del restaurante. También puedes contactarlo a través de su sitio web. Qué le gusta a [User](#) de La Estancia Argentina:

SIENTO QUE A BAJADO UN POCO LA CALIDAD DE LOS ALIMENTOS, SIGUE SIENDO MUY BUENO , SIGUE SIENDO DE MIS FAVORITOS PERO SI ESTA ULTIMA VEZ SIENTO QUE BAJO UN POCO LA CALIDAD. [leer más](#). El local es accesible y, por lo tanto, también puede ser utilizado con una silla de ruedas o limitaciones fisiológicas, dependiendo del estado del tiempo también puedes sentarte afuera y comer. La Estancia Argentina de Santiago de Querétaro es el lugar perfecto si quieres degustar platos americanos deliciosos como hamburguesas o barbacoa, además, se sirven excelentes típicos platillos argentinos que seguramente deleitarán tu paladar. Después de comer (o mientras lo haces) tienes la opción de aún relajarte en el bar con una **bebida alcohólica o sin alcohol**, Además, la carta de bebidas que se ofrece en este local establecido es impresionante. Proporciona una amplia selección de cervezas de la región y de todo el mundo.

# Carta de menús *La Estancia Argentina*



## *Süße desserts*

TIRAMISU

## *Snacks*

CREPAS

## *Side orders*

PURÉ DE PAPA

## *Pizza - klein ø 20cm*

RÚSTICA

## *Carne*

ASADOR

## *Tapas calientes - warme tapas*

ESPINACAS

## *Bebidas alcohólicas*

AMERICANO

## *Tapas*

ENSALADILLA RUSA

## *Beef*

AMANTES DE LA CARNE

## *Soup*

SOPA DE VERDURAS

## *Al forno*

LASAÑA

## *Pastas*

ESPAGUETI

## *South american beef*

FRANJA DE NUEVA YORK

## *Carnes*

MOLLEJAS DE TERNERA

## *Pizza - klein á 24cm*

PAPÁ

## *Überbackene gemüsen*

EXPRESAR

## *Pizza - small á 22cm*

CÉSAR

## *Sopas - suppen*

SOPA DE CEBOLLA

## *Heiße getränke*

CAPUCHINO

## *Sandwich-rollen*

EVITA

## *Salate - normal*

CAPRESSE

# Carta de menús *La Estancia Argentina*



## *Pizza - single ø 26cm*

MIXTA

## *Cafes*

CAFÉ IRLANDÉS

## *Guarniciones*

PURE DE JALAPEÑO

## *Segundos*

COSTILLA DE RES

## *Té*

INFUSIONES GOURMET

## *Extras and sides*

CHILES TOREADOS

## *Premium sides*

ESPARRAGOS A LA PARRILLA

## *De la tierra*

RACK DE CORDERO

## *Nuestros cortes*

CHISTORRA

## *Drinks*

BEBIDAS

## *Clásicos de gin gin*

CREMA DE TOMATE ROSTIZADO

## *Cafés e infusiones*

EXPRESS DOBLE

## *Beef & pork*

BROCHETA DE FILETE

## *Especiales de la 20*

QUESO FUNDIDO CON CHISTORR

## *Las sopas y cremas*

CREMA DE ALCACHOFA

## *Para aquecer a alma*

DESSCAFEINADO

## *Escoge tus condimentos*

CEBOLLA ASADA

## *Postres flameados en su mesa*

PLÁTANOS FLABÉ

## *Este tipo de platos se sirven*

BIFE

## *Pizza*

ARGENTINA

NIEBLA

## *Salsas*

GUACAMOLE

GAUCHA

# Carta de menús *La Estancia Argentina*



## **Ensaladas**

GRIEGA  
NORDIKA

## **Café**

EXPRESS DOBLE DESCAFEINADO  
CAPUCCINO DESCAFEINADO

## **Guarniciones extras**

VERDURAS COCIDAS  
GRANOS DE ELOTE A LA MANTEQUILA

## **Vegetales y papas (450 g, 235g)**

VERDURA A LA PARRILLA  
ESPINACAS A LA CREMA

## **Los platos se preparan con estos ingredientes**

CARNE  
PAPAS  
CARNE DE RES

## **Dry age meat**

NEW YORK AÑEJO (300 GRS.)  
NEW YORK AÑEJO (600 GRS.)  
RIB-EYE AÑEJO (300 GRS.)  
RIB-EYE AÑEJO (600 GRS.)

## **Sopas**

JUGO DE CARNE  
JUGO DE CARNE ESPECIAL

JUGO DE CARNE CON CAMARÓN  
CONSOME DE POLLO  
SOPA ESTANCIA

## **Del mar**

SALMÓN A LA PARRILLA (200 GRS.)  
ATÚN SELLADO (200 GRS.)  
PULPO A LA PARRILLA (200 GRS.)  
CAMARONES AL GUSTO (200 GRS.)  
RÓBALO ESPECIADO (200 GRS.)

## **Aperitivos**

EMPANADAS  
QUESO FUNDIDO  
CHORIZO ARGENTINO  
QUESO PROVOLETA  
PASTEL DE CANGREJO  
CARPACCIO DE SALMÓN AHUMADO

## **Entradas**

QUESO FUNDIDO CON CHORIZO ARGENTINO  
CAMARONES CON CHAMPIÑONES AL AJILLO  
PROVOLETA ESTANCIA  
TÁTARA DE ATÚN EN SALSA PONZU  
TIRADITO DE CAMARÓN Y PULPO  
CORTADITO DE ROBALO  
BETABEL ROSTIZADO

## **Postres**

ALFAJORES  
CRÈME BRÛLÉE

# Carta de menús *La Estancia Argentina*



GELATINA

SORBETE

BARILOCHE

COMÍ CON QUESO

TORRE MASCARPONE

REBANADA DE PASTEL

STRUDEL DE MANZANA

STRUDEL DE MANZANA CON HELADO

FLAN NAPOLITANO

VESUBIO

PASTEL DE CHOCOLATE ALEMÁN

HELADO

FRESAS JUBILEO

## ***Parrilla***

BIFE DE CHORIZO PIBE (300 GRS.)

BIFE DE CHORIZO (500 GRS.)

BIFE DE CHORIZO (750 GRS.)

FAJITAS DE BIFE DE CHORIZO (300 GRS.)

RIB-EYE ROLL (400 GRS.)

RIB-EYE ROLL (600 GRS.)

OJO DE RIB-EYE (300 GRS.)

OJO DE RIB-EYE (500 GRS.)

TAPA DE RIB-EYE (300 GRS.)

TAPA DE RIB-EYE (500 GRS.)

COWBOY (400 GRS.)

TOMAHAWK (1,000 GRS.)

BIFE DE CHORIZO RIBETEADO PIBE (350 GRS.)

BIFE DE CHORIZO RIBETEADO (500 GRS.)

BIFE DE LOMO PIBE (300 GRS.)

BIFE DE LOMO (600 GRS.)

BIFE DE LOMO (DOS PERSONAS 900 GRS.)

MEDALLONES DE FILETE AL GUSTO

FILETE ESTANCIA ARGENTINA

CABRERÍA (300 GRS.)

CABRERÍA (500 GRS.)

ARRACHERA PIBE (250 GRS.)

ARRACHERA PIBE (400 GRS.)

ARRACHERA ESPECIAL (500 GRS.)

FAJITAS DE ARRAHERA (250 GRS.)

TAPA DE VACÍO (300 GRS.)

TAPA DE VACÍO (600 GRS.)

CHURRASCO PIBE (350 GRS.)

CHURRASCO (700 GRS.)

PICAÑA (300 GRS.)

PICAÑA (600 GRS.)

COSTILLA ESPECIAL

ASADO DE TIRA (500 GRS.)

ASADO DE TIRA ANCHO (DOS PERSONAS 800 GRS.)

MEDIO POLLO A LA PARRILLA O SALSEADO AL GUSTO



# *Carta de menús La Estancia Argentina*



## *La Estancia Argentina*

Av. Constituyentes Poniente  
#193, Queretaro City 76030,  
Mexico, Santiago de Querétaro

**Horario de apertura:**  
Lunes 13:00-23:00  
Martes 13:00-23:00  
Miércoles 13:00-23:00  
Jueves 13:00-23:00  
Viernes 13:00-23:00  
Sábado 13:00-23:00  
Domingo 13:00-23:00

Hecho con [carta.menu](https://carta.menu)

