

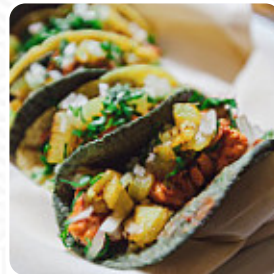


## ***Carta de menús Guadiana - Satelite***

<https://carta.menu>

Circuito Novelistas #6 Col. Cd Satelite Naucalpan 53100 Naucalpan, Naucalpan de Juárez, Mexico

(+52)5555624023 - <http://www.guadiana.com.mx/>



Aquí encontrarás el **menú de Guadiana - Satelite** en Naucalpan de Juárez. Actualmente hay **148** comidas y bebidas en el menú. Ofertas estacionales o semanales puedes consultarlas por teléfono. Qué le gusta a [Kaylee Farrell](#) de Guadiana - Satelite:

Este restaurante prepara muy bien los platillos de La Cocina mexicana . El personal es muy amable y atento y sus instalaciones siempre me han gustado debido a la combinación de plantas ya crecidas, con sus chimeneas y cristales . Hace muy agradable el estar ahí . Siempre le proporcionan a los clientes algún caldo o taquitos de cortesía y sus precios son razonables y competitivos para la zona . [leer más](#). El local también ofrece la posibilidad de sentarse al aire libre y ser atendido si el clima es bonito, y hay gratis Wlan. Los locales en el lugar son accesibles y por lo tanto no representan ningún problema para los invitados que usan sillas de ruedas o tienen discapacidades físicas. Si después de finalizar el día laboral aún quieres un cóctel y sentarte con amigos o solo, Guadiana - Satelite de Naucalpan de Juárez es un buen bar, Además, los deliciosos postres de la casa no solo brillan en los platos de los niños y en los ojos de los niños. También la *versátil, fina cocina mexicana*, en la que tradicionalmente se cocina con maíz, frijoles y chiles, goza de gran popularidad entre los clientes.

# *Carta de menús Guadiana - Satellite*



## *Bebidas no alcohólicas*

AGUA

## *Aperitivos*

OSTRAS FRITAS

## *Sashimi*

TARTAR DE ATÚN

## *Pizza*

NIEBLA

## *Salsas*

SALSA

## *Snacks & saucen*

OLIVA

## *Carpaccio*

DE MANITAS DE CERDO

## *Starters*

TARTAR

## *Menús de sushi*

INICIO

## *Main course*

LUBINA

## *Pizza*

MARCO

## *Almuerzo*

TAQUITOS

## *Mexicano*

MEXICANA

## *Häppchen*

PULPO

## *Sushi gunkan*

UNI

## *French fries*

PAPAS FRITAS

## *Häagen-dazs eiscreme*

BAILEYS

## *Pizza - small á 22cm*

CÉSAR

## *Pasta - platos de pasta*

FETTUCCHINI

## *Noodle*

CANGREJO

## *Pizza á 26cm*

MÓNICA

## *Sushi - inside-out-maki*

CANGREJO DE CAPARAZÓN BLANDO

# *Carta de menús Guadiana - Satellite*



## *Pasta zutaten*

ALBÓNDIGAS

## *Antojitos*

NOPALITOS

## *Slushes*

CAL

## *Modifiers*

ALCACHOFA

## *Modif burgers*

CEBOLLA

## *Hot tapas*

LENTEJAS

## *Sweet snacks*

PUDÍN DE PAN

## *Breakfast side orders*

SÉMOLA

## *Drinks*

BEBIDAS

## *Platillos combo plate*

ENMOLADAS

## *Lunch and dinner soups and entrees*

CALDO LOCO

## *Restaurant category*

POSTRE

## *Bebidas alcohólicas*

VINO TINTO

MALBEC

## *Ensalada*

ENSALADA CÉSAR

ENSALADA CÉSAR

## *Entrees*

CHULETA DE CERDO

CHILE RELLENO

## *Pasta*

FIDEO SECO A LOS TRES CHILE

FIDEO SECO AL FRIJOL

RAVIOLES DE HUITLACOCHÉ

## *Entradas*

QUESO GUADIANA

TORTAS DE HUAZONTLE (3 PZA)

CEVICHE PERUANO

ABULÓN GUADIANA

## *Ensaladas*

ENSALADA

# Carta de menús Guadiana - Satellite



ENSALADA

ENSALADA DE ESPINACA

ESPÁRRAGOS FRESCOS

HORTALIZA DE LA HUERTA

## Aves

PECHUGA AL CARBÓN DE MEZQUITE  
(200 GR.)

PECHUGA RELLENA DE QUESO DE  
CABRA (200 GR.)

PECHUGA CON MOLE VERDE O  
POBLANO (200 GR.)

PECHUGA PARMESANA (200 GR.)

ALBÓNDIGAS DE POLLO (200 GR.)

PECHUGA RELLENA DE CHICHARRÓN  
PRENSADO (200 GR.)

## Este tipo de platos se sirven

PAN

APERITIVO

ENSALADA

MEJILLONES

OSTRAS

BIFE

POSTRES

## Sopas



GAZPACHO

RES

DE TORTILLA

CALDO DE FRIJOL GUADIANA

3 HONGOS

DE FIDEO

DE PORO Y PAPA

SOPA CAMPESINA DE VERDURAS

SOPA DE OSTIONES

## Botanas

PANUCHOS (3 PZA)

CHALUPAS (3 PZA)

CHICHARRÓN FRESCO

CASCARITAS DE PAPA

ENTREMÉS GUADIANA (200 GR.)

TOSTADITAS DE ATÚN FRESCO (6 PZA)

TOSTADITAS DE POLLO (6 PZA)

CAZUELA MARCO

PEPITO GUADIANA (180 GR.)

## Tacos

DORADOS DE PATO (5 PZA)

COCHINITA PIBIL (5 PZA)

ARRACHERA (5 PZA)

FILETE (5 PZA)

PESCADO AL PASTOR (5 PZA)

CAMARÓN (5 PZA)

CHICHARRÓN PRENSADO (5 PZA)

TACOS DE LENGUA (5 PZA)

TACOS DE RIB EYE (5 PZA)

TACOS DE LECHÓN (120 GR.)

## Los platos se preparan con estos ingredientes



SALMÓN

ATÚN

LACAS

VIEIRAS

# Carta de menús Guadiana - Satelite



PATO  
CEBOLLA  
POLLO  
CHOCOLATE  
TOCINO  
FRUTA  
ESPINATO  
CERDO  
TOMATE  
PEPINO  
CARNE  
CHILE

## *Carnes*

STEAK TARTARA (170 GR.  
MIGNON DON PEPE (200 GR.  
CALDILLO DE FILETE (200 GR.  
MILANESA GUADIANA (200 GR.  
MEDALLONES AL GUSTO (200 GR.  
ARRACHERA GUADIANA (200 GR.  
ALBÓNDIGAS DE RES (210 GR.  
PAILLARD (200 GR.  
FRENCH DIP DE RIB EYE (160 GR.  
TAMPIQUEÑA (200 GR.  
FILETE DE RES A LA SAL (200 GR.  
FILETE AL ROQUEFORT (200 GR.  
SÁBANA AZTECA (200 GR.  
CECINA NATURAL (200 GR.

CHILE RELLENO DE CHICHARRÓN  
PRENSADO (200 GR.  
PICADILLO CUBANO (170 GR.  
CERDO CON VERDOLAGAS (300 GR.  
CHILE RELLENO DE PICADILLO (250 GR.

## *Pescados y mariscos*

PULPO A LA PARRILLA (250 GR.  
ALBÓNDIGAS DE PESCADO (210 GR.  
ATÚN FRESCO (200 GR.  
ROBALO A LA MANTEQUILLA (200 GR.  
ROBALO CON VERDOLAGAS (200 GR.  
FAJITAS DE ATÚN (200 GR.  
SALMÓN A LA PARRILLA (200 GR.  
SALMÓN CON SALSA DE SOYA (200 GR.  
FILETE DE PESCADO ROQUEFORT (200  
GR.  
FILETE DE PESCADO ENVUELTO (200  
GR.  
ATÚN EN COSTRA DE PISTACHE (200 GR.  
PESCADO PARRILLA (200 GR.  
PESCADO MÓNICA (200 GR.  
FILETE DE ROBALO AL PIBIL (200 GR.  
PESCADO AL CILANTRO (200 GR.  
PESCADO A LA VERACRUZANA (200 GR.  
HUACHINANGO ABIERTO A LA TALLA  
(800 GR.  
CAMARONES MARCO (200 GR.  
CAMARONES PARRILLA (200 GR.  
CAMARONES CON COCO (200 GR.

# *Carta de menús Guadiana - Satelite*



## *Guadiana - Satelite*

Circuito Novelistas #6 Col. Cd  
Satelite Naucalpan 53100  
Naucalpan, Naucalpan de  
Juárez, Mexico

**Horario de apertura:**  
Domingo 13:00-19:00  
Lunes 13:00-23:00  
Martes 13:00-23:00  
Miércoles 13:00-23:00  
Jueves 13:00-24:00  
Viernes 13:00-24:00  
Sábado 13:00-24:00

Hecho con [carta.menu](https://carta.menu)

