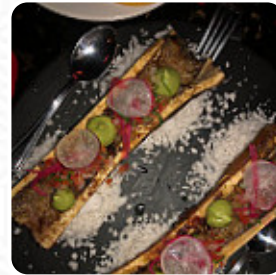


Carta de menús Oryx Capital

<https://carta.menu>

Bldv Agua Caliente 10750 int. 85 Col. Calete 22014 Tijuana, Mexico
(+52)8006036035,(+52)6646862807 - <http://oryxrestaurante.com/>



En esta página web encontrarás el [menú completo](#) Oryx Capital de Tijuana. Actualmente hay 38 comidas y bebidas a la venta. Para ofertas estacionales o semanales por favor contacta directamente con el propietario del restaurante. También puedes contactarlo a través de su sitio web. Si el tiempo es bueno, también puedes tomar algo al aire libre, y en los espacios accesibles también llegan invitados con silla de ruedas o con discapacidades físicas. Oryx Capital de Tijuana es un buen lugar para un bar, si después de *terminar el trabajo quieres un cóctel* y pasar tiempo con amigos, Además, los juegos más recientes o carreras pueden ser seguidos en la gran televisión en este **bar deportivo**, lo cual también aman los clientes. Asimismo, te presentan deliciosos [mariscos](#) comidas, especialmente se emocionan muchos visitantes por la variada, exquisita cocina mexicana.

Carta de menús Oryx Capital



Ensaladas

TACOS

Bebidas alcohólicas

CERVEZA

Pizza

PICANTE

Vegetariano

COLIFLOR

A la carte

TARTA

Starters & Salads

CAMARÓN

Postres

CHURROS

Main Course

CEVICHES

Beef

OJO DE COSTILLA

Platos mexicanos

TACOS

Kraut & Rübén

MACARRONES CON QUESO

Mexicano

MEXICANA

Sushi Or Sashimi

PULPO

White Based Sauce

SALSA DE QUESO

Drinks

BEBIDAS

Asador's Steaks

CHULETÓN

Condiments and Sauces

SALSA

Sauces

SALSA

Cocktails

MULA DE MOSCÚ

MAI TAI

Bebidas

CERVEZA

CERVEZA,

Restaurant Category

MEXICANO

BAR

Carta de menús Oryx Capital



PUB GASTRONÓMICO

POSTRE

Este tipo de platos se sirven

BIFE

SOPA

TOSTADAS

POSTRES

OSTRAS

Los platos se preparan con

MARISCOS

TENEMOS

PATO

QUESO

MAÍZ

QUESO

PULPO

Carta de menús Oryx Capital



Oryx Capital

Bldv Agua Caliente 10750 int. 85
Col. Calete 22014 Tijuana,
Mexico

Horario de apertura:
Lunes 13:00-22:00
Martes 13:00-24:30
Miércoles 13:00-24:30
Jueves 13:00-24:30
Viernes 13:00-1:30
Sábado 13:00-1:30

Hecho con carta.menu

