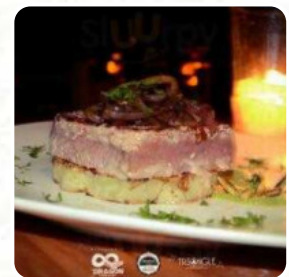
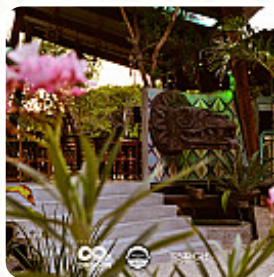




Carta de menús Dragon Turquesa

<https://carta.menu>

Carretera Bocapaila K.M 7.5 | Frente a Hotel Ziggy's, Tulum 77760, Mexico, Esmeralda K
(+52)9848031559 - <http://www.facebook.com/dragonturquesatulum>



Un extenso [menú de](#) Dragon Turquesa de Esmeralda K con todos los 16 menús y bebidas lo encontrarás aquí en la carta. Para **ofertas estacionales o semanales** por favor contacta por teléfono o a través de los datos de contacto en el sitio web con el dueño. El restaurante también ofrece la posibilidad de sentarse al aire libre y ser atendido si el clima es bueno. Lo que no le gusta a [Isadore Mitchell](#) de Dragon Turquesa:

La primera noche que pasamos en Cabanas Tulum, ¡la música de aquí nos mantuvo despiertos hasta la mañana! La música alta definitivamente no encaja con el ambiente relajado de Tulum. [Leer más](#). Prepárate para la multifacética, deliciosa cocina mexicana, donde se cocinan de forma clásica con maíz, frijoles y chiles (pimientos picantes), Puedes tomarte un respiro en el bar con una cerveza fresca u otras bebidas alcohólicas y no alcohólicas. Sin duda, la bebida correcta mejora cada comida; con este pensamiento en mente, este Gastropub ofrece una grande diversidad de deliciosas y locales bebidas alcohólicas como cerveza o vino, los invitados aman tener la oportunidad de ver los más recientes juegos o carreras en la gran televisión en este **bar deportivo** observar, además de disfrutar de la comida y las bebidas.

Carta de menús Dragon Turquesa



Ensaladas

TACOS

Sopas

SOPA DE TORTILLA

Eggs & Pancakes

TORTILLA

Soups

SOPA DE TORTILLA

Extras

BATATA

Starters & Salads

PATATAS FRITAS

Salsas

ALIOLI

Mexicano

MEXICANA

Drinks

BEBIDAS

Condiments and Sauces

SALSA

Restaurant Category

BAR

Este tipo de platos se sirven

TORTILLA

Los platos se preparan con

QUESO

PAPA

QUESO

PAPAS

Carta de menús Dragon Turquesa



Dragon Turquesa

Carretera Bocapaila K.M 7.5 |
Frente a Hotel Ziggy's, Tulum
77760, Mexico, Esmeralda K

Horario de apertura:

Hecho con carta.menu

