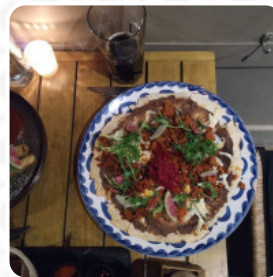




Carta de menús Callejero

<https://carta.menu>

Calle Alfonso Reyes 232 | Colonia Condesa, Mexico City 06100, Mexico, Cuauhtémoc
(+52)5552116845 - <http://www.antolina.mx>



Aquí encontrarás el **menú de Callejero** - **CLOSED** en Cuauhtémoc. Actualmente hay **30** comidas y bebidas en la carta. *Ofertas estacionales o semanales* puedes consultarlas por teléfono. Si el clima es agradable, también puedes comer al aire libre, y hay gratis Wifi. En el Callejero - CLOSED de Cuauhtémoc es posible saborear ricas comidas vegetarianas platos, que se hicieron sin carne animal o pescado, aquí se sirve para el desayuno un extenso brunch. Entre los visitantes también es popular la versátil, exquisita cocina mexicana, en la que principalmente se utilizan maíz, frijoles y chiles picantes.

Carta de menús Callejero



Ensaladas

TACOS

Bebidas no alcohólicas

AGUA

Aperitivos

FLAUTAS

10 más populares

ORIGINAL

Eggs & Pancakes

TORTILLA

Soups

SOPA DE TORTILLA

Platos de pescado

TACOS DE PESCADO

A la carte

TARTA

Starters & Salads

RISOTTO

Tapas Calientes - Warme Tapas

CHORIZO

Refrescos

AGUA

Main Course

CEVICHES

Postres

HELADO

Helados

VAINILLA

Pizza - Single Ø 26cm

MIXTA

Sushi Or Sashimi

PULPO

Sabores

VAINILLA

P.J.'S Wings

TRADICIONAL

Restaurant Category

MEXICANO

Mexicano

MEXICANA

ENCHILADAS

Carta de menús Callejero



Este tipo de platos se sirven

PEZ

SOPA

TORTILLA

HELADO

Los platos se preparan con

POLLO

PULPO

QUESO

QUESO

CHOCOLATE

Carta de menús Callejero



Callejero

Calle Alfonso Reyes 232 |
Colonia Condesa, Mexico City
06100, Mexico, Cuauhtémoc

Horario de apertura:
Domingo 13:00-22:30
Lunes 13:00-22:30
Martes 13:00-22:30
Miércoles 13:00-22:30
Jueves 13:00-23:30
Viernes 13:00-23:30
Sábado 13:00-23:30

Hecho con carta.menu

