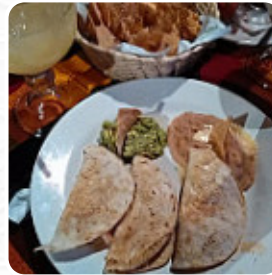
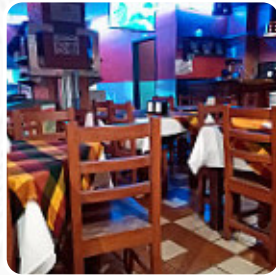




Carta de menús Chile's Pepper

<https://carta.menu>

Privada del Atun | Next to the Hotel La Mision, Mazatlan, Mexico, Mazatlán
(+52)16699130069,(+52)6699130069 - <http://www.facebook.com/chilespepper>



Un completo menú de Chile's Pepper de Mazatlán con todos los **36** comidas y bebidas lo encontrarás aquí en el menú. Para ofertas cambiantes por favor contacta por teléfono o a través de los datos de contacto en el sitio web con el dueño. Si el clima es bueno, también puedes comer y beber al aire libre, y en los espacios accesibles también llegan invitados con silla de ruedas o con discapacidades fisiológicas. Varios exquisitos platos de [mariscos](#) recetas son ofrecidos por el Chile's Pepper de Mazatlán, Como tentempié también son adecuados los finos [Sándwiches](#), saludables ensaladas y otros aperitivos. Si aún puedes tomar un postre algo dulce, Chile's Pepper no decepciona con su gran *selección de postres*, especialmente se emocionan muchos visitantes por la **variada, exquisita cocina mexicana**.

Carta de menús Chile's Pepper



Platos principales

NACHOS

Sandwiches

SÁNDWICH DE POLLO

Salad

ENSALADA VERDE

Aperitivo

CAMARONES AL AJILLO

Starters

ENSALADA VERDE

Sushi Or Sashimi

PULPO

Café

CAFÉ

Drinks

BEBIDAS

Condiments and Sauces

SALSA

Sauces

SALSA

Ensaladas

PICO DE GALLO

TACOS

Bebidas alcohólicas

CERVEZA

KAHLUA

Pizza

PIZZA ESPECIAL

PICANTE

Guarniciones

PATATAS FRITAS Y SALSA

SALSA PICANTE

Starters & Salads

PAPAS FRITAS

CAMARÓN

Restaurant Category

MEXICANO

POSTRE

Este tipo de platos se sirven

ENSALADA

LANGOSTA

SÁNDWICH

PANINI

Los platos se preparan con



VERDURAS

CHILE

CAMARÓN

Carta de menús Chile's Pepper



VIAJAR

TOCINO

POLLO

CEBOLLA

MANTECA

COCO

AJO

Carta de menús Chile's Pepper



Chile's Pepper

Privada del Atun | Next to the
Hotel La Mision, Mazatlan,
Mexico, Mazatlán

Horario de apertura:

Domingo 8:00-23:45

Lunes 8:00-23:45

Martes 8:00-23:45

Miércoles 8:00-23:45

Jueves 8:00-23:45

Viernes 8:00-1:00

Sábado 8:00-1:00

Hecho con carta.menu

