

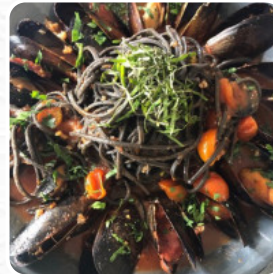
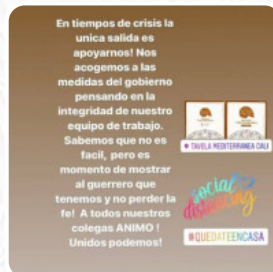


Carta de menús Tavola Mediterranea

<https://carta.menu>

Calle 16 A # 121A - 334 Local 1-2 | Calle 16 A # 121 A -334 Local 1-2, Cali 760031, Colombia, Jamundí

(+57)23756553 - <http://www.facebook.com/Tavola-Mediterranea-Cali-599095223590099>



Un extenso [menú de Tavola Mediterranea](#) de Jamundí con todos los 18 platos y bebidas lo encontrarás aquí en el menú. Para *ofertas cambiantes* por favor contacta por teléfono o a través de los datos de contacto en el sitio web con el dueño. Qué le gusta a [User](#) de Tavola Mediterranea:

Sin duda es el mejor restaurante de la ciudad! Desde el servicio, la música, la amabilidad y atención de la Chef hasta la comida que sin dudar puedo decir es espectacular! Los he visitado en varias ocasiones, tengo toda la intención de probar cada plato de su variada carta. En las entradas destaco el pulpo grillado que acompañándolo de un delicioso vino (tienen gran variedad) es perfecto para esperar el plato fuerte,... [leer más](#).

Como invitado puedes usar el Wlan del restaurante sin costes adicionales, dependiendo del estado del tiempo también puedes sentarte afuera y comer. Los locales en el lugar son accesibles y por lo tanto no representan ningún problema para los invitados que usan sillas de ruedas o tienen discapacidades fisiológicas. El Tavola Mediterranea en Jamundí ofrece **deliciosos platos griegos comidas** como Gyros, Souvlaki y mariscos, acompañados de guarniciones como arroz y una ensalada con queso feta, así como pan pita y tzatziki, y te espera auténtica cocina italiana con clásicos como [pizza](#) y pasta. Nuestra extensa diversidad de bebidas proporciona lo correcto para cada experiencia de sabor, además, hay ligeros platos [mediterráneos platos](#) en el menú.

Carta de menús Tavola Mediterranea



Ensaladas

ENSALADA GRIEGA

Bebidas alcohólicas

SANGRÍA

Cocktails

MOJITOS

Bebidas calientes

TÉ

Tea

TÉ VERDE

Large Plates

CORDERO

Sushi Or Sashimi

PULPO

Restaurant Category

MEDITERRANEA

GRIEGO

Este tipo de platos se sirven

HELADO

CORDERO

ENSALADA

PAN

Los platos se preparan con

CRUDO

ARROZ

CARNE

VIAJAR

PULPO

Carta de menús Tavola Mediterranea



Tavola Mediterranea

Calle 16 A # 121A - 334 Local 1-2
| Calle 16 A # 121 A -334 Local 1-2,
Cali 760031, Colombia,
Jamundí

Horario de apertura:

Hecho con carta.menu

