

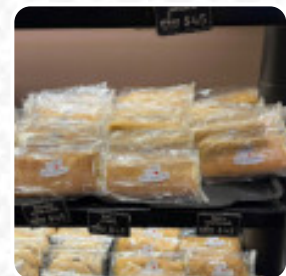
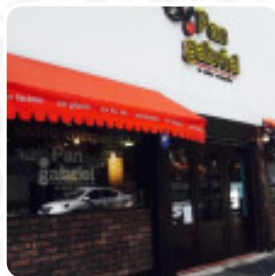


## ***Carta de menús Pan gabriel***

<https://carta.menu>

Zamora 175-B esquina con Francisco marques | Col. Condesa Delegacion Cuauhtemoc  
Distrito Federal, Mexico City 06140, Mexico, Cuauhtémoc

(+52)5567197793 - <http://www.pangabriel.com/>



Un extenso menú de Pan gabriel de Cuauhtémoc con todos los **14** menús y bebidas lo encontrarás aquí en la carta. Para **ofertas cambiantes** por favor contacta por teléfono o a través de los datos de contacto en el sitio web con el dueño. La extensa selección de especialidades de café y té aumenta considerablemente el valor de una visita a Pan gabriel, por la mañana aquí se sirve un *completo desayuno*. Si aún puedes al final algo un postre, Pan gabriel no decepciona con su gran selección de postres.

# *Carta de menús Pan gabriel*



## *Ensaladas*

MISTA

## *Drinks*

SAKE

## *Bebidas alcohólicas*

AMERICANO

## *Sweets & Ice*

GALLETAS

## *Café*

CAFÉ

## *Este tipo de platos se sirven*

POSTRES

## *Postres*

ROSQUILLA

DONAS

## *Restaurant Category*

VEGANO

SIN GLUTEN

## *Los platos se preparan con*



FRUTA

CHOCOLATE

FRESA

COCO

HUEVO

# *Carta de menús Pan gabriel*



## *Pan gabriel*

Zamora 175-B esquina con  
Francisco marques | Col.  
Condesa Delegacion  
Cuauhtemoc Distrito Federal,  
Mexico City 06140, Mexico,  
Cuauhtémoc

Hecho con [carta.menu](https://carta.menu)

**Horario de apertura:**  
Lunes 09:00 -17:00  
Martes 09:00 -17:00  
Miércoles 09:00 -17:00  
Jueves 09:00 -17:00  
Viernes 09:00 -17:00  
Sábado 09:00 -17:00  
Domingo 10:00 -17:00

