

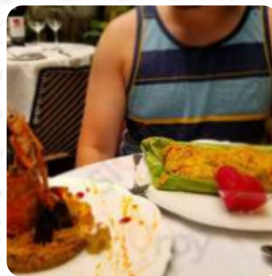
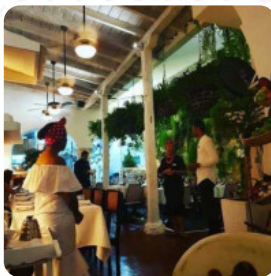


## ***Carta de menús Candé***

<https://carta.menu>

San Diego, Cra 10, Cl. De La Serrezuela #No 39-02, Cartagena De Indias, Provincia De Cartagena, Bolívar, Colombia, Repelón

+576056685291 - <https://www.restaurante.covermanager.com>



Aquí encontrarás el [menú de Candé](#) en Repelón. Actualmente hay **12** comidas y bebidas en la lista. *ofertas cambiantes* puedes consultarlas por teléfono. Qué le gusta a [User](#) de Candé: un grupo de tres parejas comieron aquí hoy. dos de nosotros ordenamos la langosta, dos ordenamos el pescado de temporada a la parrilla, uno ordenó el guiso de conejo y uno tenía berenjena con queso. Compartimos una botella de vino tinto. ¡Todo estaba delicioso! había música en vivo en el restaurante incluso para el almuerzo. las porciones eran generosas y la comida estaba perfectamente cocinada y presentada! [leer más](#). Puedes en el Candé de Repelón **probar exquisitas comidas vegetarianas recetas**, en las que no entró en juego ni carne animal ni pescado, y puedes esperar la sabrosa tradicional cocina de [mariscos](#).

# *Carta de menús Candé*



## *Refrescos*

LIMONADA

## *Main Course*

CEVICHES

## *Drinks*

BEBIDAS

## *Platos principales*

ENSALADA

CANGREJO

## *Este tipo de platos se sirven*

PEZ

LANGOSTA

SOPA

## *Ingredientes utilizados*

QUESO

MARISCOS

CAMARONES

TENEMOS

CARNE DE CERDO

TERNERA

COCO

# *Carta de menús Candé*



## *Candé*

San Diego, Cra 10, Cl. De La Serrezuela #No 39-02,  
Cartagena De Indias, Provincia De Cartagena, Bolívar, Colombia,  
Repelón

**Horario de apertura:**  
Lunes 07:00 -23:00  
Martes 07:00 -23:00  
Miércoles 07:00 -23:00  
Jueves 07:00 -23:30  
Viernes 07:00 -23:30  
Sábado 07:00 -23:30  
Domingo 07:00 -22:00

Hecho con [carta.menu](https://carta.menu)

