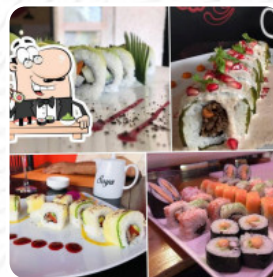


Carta de menús Yume No Tochū Sushi

<https://carta.menu>

Andador Coacoyul, Blvd. Paseo Ixtapa MZ 2 LT 16, Ixtapa, Mexico
+527551405448,+527555530676



En esta sitio web encontrarás el [menú completo](#) **Yume No Tochū Sushi** de Ixtapa. Actualmente hay 12 menús y bebidas disponibles. Para ofertas cambiantes por favor contacta directamente con el dueño del restaurante.

También puedes contactarlo a través de su sitio web. Qué le gusta a [VICTOR VEGA ALCARAZ](#) de Yume No Tochū Sushi:

Siempre es un gusto comer ahí, la decoración inmejorable, el staff amable y la comida, uff la comida preparada con dedicación y profesionalismo. Puro sabor Service: Dine in Food: 5 Service: 5 Atmosphere: 5 [leer más](#). Con agradable clima se puede incluso comer y beber en la zona exterior. Yume No Tochū Sushi de Ixtapa elabora para ti sabrosos sushi (p.ej. Maki y Te-Maki), además en numerosas otras variaciones, siempre frescos con ingredientes como pescado, verduras y carne, es posible relajarse en el bar con una cerveza fresca u otras bebidas alcohólicas y no alcohólicas. También la **versátil, deliciosa cocina mexicana**, en la que tradicionalmente se cocina con maíz, frijoles y chiles, goza de gran popularidad entre los clientes, y se utiliza mucho vegetales frescos, pescado y carne para **fácilmente digestibles platos japoneses preparar**.

Carta de menús Yume No Tochū Sushi



Bebidas alcohólicas

CERVEZA

Pasta

YAKISOBA

Aperitivo

TEMPURA

Noodle

RAMEN

Sushi Or Sashimi

PULPO

Drinks

BEBIDAS

Platos principales

COSTILLAS

SUSHI

Ingredientes utilizados

VIAJAR

CARNE

MARISCOS

Este tipo de platos se sirven

PEZ

SOPA

HELADO

PASTA

Carta de menús Yume No Tochū Sushi



Yume No Tochū Sushi

Andador Coacoyul, Blvd. Paseo
Ixtapa MZ 2 LT 16, Ixtapa,
Mexico

Horario de apertura:
Martes 13:00-22:00
Miércoles 13:00-22:00
Jueves 13:00-22:00
Viernes 13:00-22:00
Sábado 13:00-22:00
Domingo 13:00-22:00

Hecho con carta.menu

