

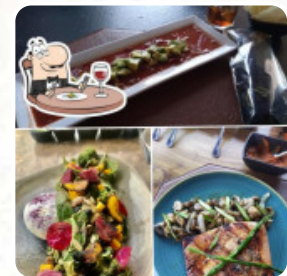
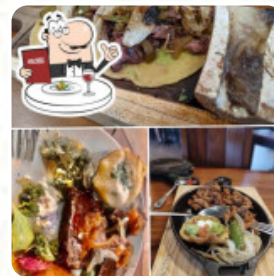


Carta de menús Sushi Central Punto Sur

<https://carta.menu>

Punto Sur, Av. Punto Sur 235 Local R01, Club De Golf Santa Anita, Mexico, Club de Golf Santa Anita

+523315147417,+523333105792 - <https://www.restaurantpalominos.mx/>



Un completo menú de [Sushi](#) Central Punto Sur de Club de Golf Santa Anita con todos los **15** menús y bebidas lo encontrarás aquí en la lista. Para **ofertas estacionales o semanales** por favor contacta por teléfono o a través de los datos de contacto en el sitio web con el dueño. Qué le gusta a [Enrique Ramirez](#) de [Sushi](#) Central Punto Sur:

Excelente lugar, empecemos por los platillos muy buen sabor que decir deliciosos, el salmón 10/10 acompañado con ensalada es una buena opción para personas que quieren algo diferente a los cortes que son la especialidad de la casa y estos ni que hablar también 10/10, sin duda cualquier platillo que ordenen cumplirá sus expectativas. Me encanto la limonada de frutos rojos, recomendable pedirla con ades, excelente opci... [leer más](#). Lo que no le gusta a [Alex Zepeda \(Sociedad Aeronáutica\)](#) de [Sushi](#) Central Punto Sur:

Buena comida y buenas bebidas, es caro como todos los restaurantes en ese centro comercial pero creo que vale la pena. Service: Dine in Meal type: Lunch Price per person: MX\$500–600 Food: 4 Service: 4 Atmosphere: 3 Recommended dishes: [Sushi](#) Salmón [leer más](#). Si el tiempo es agradable, también puedes tomar algo al aire libre, y hay sin costo WiFi. Los locales en el lugar son accesibles y por lo tanto no representan ningún problema para los clientes que usan sillas de ruedas o tienen discapacidades fisiológicas. Puedes en el [Sushi](#) Central Punto Sur de Club de Golf Santa Anita probar ricas comidas vegetarianas platos, en las que no entró en juego ni carne animal ni pescado, y se utiliza mucho vegetales frescos del día, pescado y carne para saludables platos japoneses cocinar. Además, puedes pedir fresco a la parrilla barbacoa ordenar, Particularmente exquisito son también los [Sushi](#) y delicias como *Te-Maki* de este local.

Carta de menús Sushi Central Punto Sur



Ensaladas

TACOS

Eggs & Pancakes

TORTILLA

Platos principales

SUSHI

Sonstiges

SASHIMI

Noodle

RAMEN

Sushi Or Sashimi

PULPO

Café

CAFÉ

Hot Drinks - Coffee

CORTADO

Asador's Steaks

CHULETÓN

Este tipo de platos se sirven

PEZ

SOPA

Ingredientes utilizados



VIAJAR

CARNE

QUESO

MARISCOS

Carta de menús Sushi Central Punto Sur



Sushi Central Punto Sur

Punto Sur, Av. Punto Sur 235
Local R01, Club De Golf Santa
Anita, Mexico, Club de Golf
Santa Anita

Horario de apertura:
Lunes 13:00-21:00
Martes 13:00-23:00
Miércoles 13:00-00:00
Jueves 13:00-01:00
Viernes 13:00-01:00
Sábado 13:00-01:00
Domingo 13:00-22:00

Hecho con carta.menu

