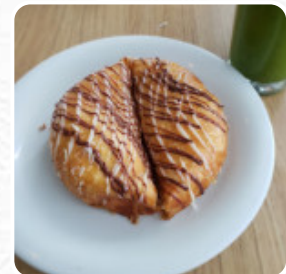
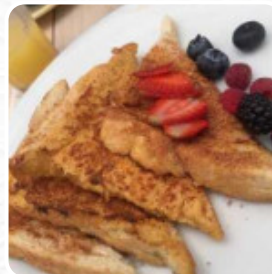


## ***Carta de menús Brioche Bakery***

<https://carta.menu>

Santa Teresa 502, Santiago De Querétaro I-76230, Mexico, Santiago de Querétaro  
**+524422147348,+524422472449**



Aquí encontrarás el **menú de Brioche Bakery** en Santiago de Querétaro. Actualmente hay **3** menús y bebidas en el menú. *ofertas cambiantes* puedes consultarlas por teléfono. Lo que no le gusta a **User** de Brioche Bakery:

El lugar correcto rozando el meh . El servicio es adecuado, amables. La decoración se quedó en un casi lo logran , mejor que en otros lugares pero nada extraordinario. La comida me quedó un poquito a deber. Pero lo que más me llamó la atención fue que pedí un café flat white y me lo trajeron desarmado : el café por un lado y la espuma por otro. Tipo armelo usted mismo . Eso sí, una vez juntados los ingredientes el ca... [leer más](#). Platos típicos europeos, eso es lo que el Brioche Bakery de Santiago de Querétaro ofrece, además, hay algunas **opciones internacionales platos** para elegir en la carta. Claro, también te ofrecen sabrosa pizza, que se hornea recién salida del horno al estilo tradicional, también hay recién salidos del horno pasteles, que se complementan con diferentes bebidas frías y calientes disponibles.

# *Carta de menús Brioche Bakery*



## *Main Course*

INTERNACIONAL

## *Coffee*

CAPUCHINO

## *Open Sandwich*

MADAME CROQUE

## *Modifiers*

AGUA,

## *Breakfast Plates*

CHILAQUILES

## *Café*

CAFÉ

## *Pizza 12"*

EUROPEO

## *Condiments and Sauces*

SALSA

## *Ingredientes utilizados*

FRIJOLES

## *Restaurant Category*

INGLÉS

MEXICANO

## *Mexicano*

MEXICANA

ENCHILADA

ENCHILADAS

# *Carta de menús Brioche Bakery*



## *Brioche Bakery*

Santa Teresa 502, Santiago De  
Querétaro I-76230, Mexico,  
Santiago de Querétaro

**Horario de apertura:**  
Lunes 08:00-17:00  
Martes 08:00-17:00  
Miércoles 08:00-17:00  
Jueves 08:00-17:00  
Viernes 08:00-17:00  
Sábado 08:00-17:00  
Domingo 08:00-17:00

Hecho con [carta.menu](https://carta.menu)

