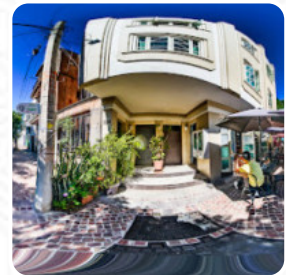




Carta de menús Cachemira Cafetería

<https://carta.menu>

Calle Nuno De Guzman 322, Guadalajara I-44160, Mexico, Barrio Mexicaltzingo
+523315972475



Un completo menú de Cachemira Cafetería de Barrio Mexicaltzingo con todos los **10** menús y bebidas lo encontrarás aquí en la lista. Para ofertas cambiantes por favor contacta por teléfono o a través de los datos de contacto en el sitio web con el dueño. Qué le gusta a [User](#) de Cachemira Cafetería:
Lugar súper tranquilo y lindo para desayuno o brunch. El personal es muy amable y el servicio es rápido. El café de olla está riquísimo y la calidad de los productos es buena, corresponde a los precios súper accesibles de su menú. [leer más](#). Lo que no le gusta a [User](#) de Cachemira Cafetería:

Honestamente no me gustó nada mi desayuno, lo único bien hecho fue el huevo revuelto. Los totopos de los chilaquiles estaban como duros, no se disfrutaba comerlo. La salsa de los chilaquiles muy líquida y los frijoles muy rebajados. El jugo de naranja estuvo bien. Tienen un muy buen lugar, el servicio es muy amable y rápido. Simplemente gaste mi dinero en algo que no lo valía y tuve que comerlo porque tenía muchísima... [leer más](#). Si tienes ganas de platos dulces, Cachemira Cafetería puede seguramente remediar eso con sus deliciosos postres, también hay *exquisitos platos vegetarianos en la carta*. Si quieres tener breakfast, te espera un abundante brunch, además, aquí encontrarás dulces delicias, pastel, pequeños snacks y además **bebidas frías y bebidas calientes**.

Carta de menús Cachemira Cafetería



Spaghetti

CREMA

SALSAS

CHIPOTLE

Mexicano

MEXICANA

Milchshakes

ZALAMERO

Modifiers

AGUA,

Breakfast Plates

CHILAQUILES

Café

CAFÉ

Condiments and Sauces

SALSA

Este tipo de platos se sirven

POSTRES

SOPA

Ingredientes utilizados



FRIJOLES

HUEVO

QUESO

POLLO

Carta de menús Cachemira Cafetería



Cachemira Cafetería

Calle Nuno De Guzman 322,
Guadalajara I-44160, Mexico,
Barrio Mexicaltzingo

Horario de apertura:
Lunes 08:30 -17:30
Martes 08:30 -17:30
Miércoles 08:30 -17:30
Jueves 08:30 -17:30
Viernes 08:30 -17:30
Sábado 08:30 -17:30
Domingo 08:30 -17:30

Hecho con carta.menu

