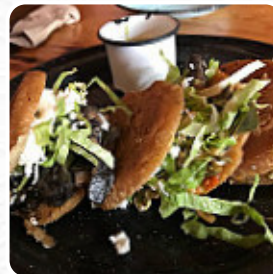




## ***Carta de menús Hijos Del Maiz***

<https://carta.menu>

Nueva York # 264, Mexico City 03810, Mexico, Benito Juarez  
+525555364693 - <http://hijosdelmaiz.com.mx>



En esta sitio web encontrarás el **menú completo** Hijos Del Maiz de Benito Juarez. Actualmente hay **16** platos y bebidas disponibles. Para ofertas estacionales o semanales por favor contacta directamente con el dueño del restaurante. También puedes contactarlo a través de su sitio web. El local también ofrece la posibilidad de sentarse al aire libre y tomar algo si el clima es agradable, y en los locales accesibles también llegan clientes con silla de ruedas o con discapacidades físicas. En Hijos Del Maiz en Benito Juarez se sirve para el desayuno un **multivariado brunch**, donde puedes comer todo lo que quieras disfrutar, los invitados del local también valoran la gran selección de variadas especialidades de café y té, que el restaurante tiene para ofrecer. Entre los visitantes también es popular la *versátil, exquisita cocina mexicana*, en la que principalmente se utilizan maíz, frijoles y chiles picantes, Además, aquí conseguirás dulces golosinas, pastel, pequeños snacks y además bebidas frías y bebidas calientes.

# *Carta de menús Hijos Del Maiz*



## *Bebidas no alcohólicas*

AGUA

## *Bebidas alcohólicas*

CERVEZA

## *Eggs & Pancakes*

TORTILLA

## *Tacos*

AL PASTOR

## *Mexicano*

MEXICANA

## *Beverages*

JUGOS

## *Breakfast Plates*

CHILAQUILES

## *Café*

CAFÉ

## *Condiments and Sauces*

SALSA

## *Restaurant Category*

MEXICANO

## *Este tipo de platos se sirven*

PAN

## *Refrescos*

JUGO

ZUMO DE NARANJA

## *Ingredientes utilizados*



FRUTA

CHILE

CARNE

# *Carta de menús Hijos Del Maiz*



## *Hijos Del Maiz*

Nueva York # 264, Mexico City  
03810, Mexico, Benito Juarez

### **Horario de apertura:**

Domingo 8:00-17:00  
Lunes 8:00-16:00  
Martes 8:00-16:00  
Miércoles 8:00-16:00  
Jueves 8:00-19:00  
Viernes 8:00-19:00  
Sábado 8:00-19:00

Hecho con [carta.menu](https://carta.menu)

