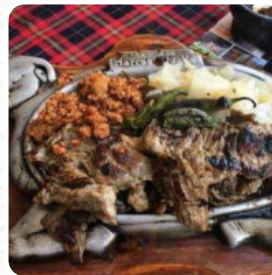




Carta de menús El Corazon de La Argentina

<https://carta.menu>

Avenida Benito Juarez #3935, San Luis Potosí 78394, Mexico, San Luis Potosí
+524448240777 - <http://www.casadelaarrachera.com/>



Un extenso [menú de](#) El Corazon de La Argentina de San Luis Potosí con todos los 18 menús y bebidas lo encontrarás aquí en la carta. Para **ofertas estacionales o semanales** por favor contacta por teléfono o a través de los datos de contacto en el sitio web con el dueño. Qué le gusta a [User](#) de El Corazon de La Argentina: si lo tuyo es la carne, Un restaurante de cortes, pequeño y acogedor con atención personal de su propietario Alex, que es además un excelente parrillero aunado esto a la excelente calidad de la carne que sirve pues que mas podemos pedir, un excelente corte a un precio inigualable, además su Jugo de carne es una delicia, definitivamente de los mejores que he probado, cerca de la zona industrial una excelente opción pa... [leer más](#). La gran selección de **especialidades de café y té** hace que una visita a El Corazon de La Argentina sea aún más valiosa.

Carta de menús El Corazon de La Argentina



Bebidas alcohólicas

CERVEZA

Aperitivos

QUESO FUNDIDO

Platos principales

ENSALADA

Platos de carne

ASADOR

Salsas

GUACAMOLE

Postres

FLAN

Mexicano

MEXICANA

Carni di Manzo - vom Rind

PARRILLA COMBINADA

Bebidas

CERVEZA,

Café

CAFÉ

Este tipo de platos se sirven

BIFE

POSTRES

Ingredientes utilizados

CARNE DE RES

PATO

FRIJOLES

QUESO

CARNE

Carta de menús El Corazon de La Argentina



El Corazon de La Argentina

Avenida Benito Juarez #3935,
San Luis Potosi 78394, Mexico,
San Luis Potosí

Horario de apertura:
Domingo 11:00-20:00
Lunes 11:00-20:00
Martes 11:00-20:00
Miércoles 11:00-20:00
Jueves 11:00-20:00
Viernes 11:00-20:00
Sábado 11:00-20:00

Hecho con carta.menu

