

SALMÓN	\$380
CON QUESO Y PEREZIL	\$350
PAPAS A LA FRANCESA	\$200
AGUACHILE DE RIBEYE	\$175

TALO RANCH	\$210
ROSE MARY	\$150
PE PESCADO	\$230
POLLO	\$210
5	\$275
RISCOS	\$370
230	\$230
310	\$310

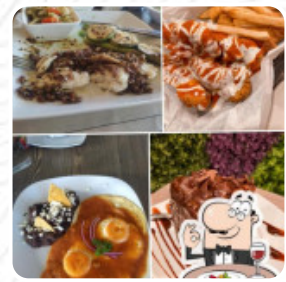
TACOS DE PICAÑA CL. DE QUESO	\$175
TACOS DE RIBEYE	\$175
TACOS AL PASTOR NEGRO	\$175
TACOS PHILLY	\$175
SINERO PHILLY	\$175
TOSTADA DE ATUN	\$175
TOSTADA DE CAMARÓN FRES*	\$175
TOSTADA DE SALMÓN FR*	\$175
TOSTADA DE MAR*	\$175



# Carta de menús La Casa De María

<https://carta.menu>

Blvd Hidalgo #100 Colonia Jardines Coloniales., Reynosa I-88740, Mexico  
 (+52)8991283912,(+52)1800544 - <https://www.facebook.com/lacasademaria.rex/>



Aquí encontrarás el menú de La Casa De María en Reynosa. Actualmente hay 17 menús y bebidas en el menú. **ofertas cambiantes** puedes consultarlas por teléfono. El restaurante es accesible y, por lo tanto, también puede ser utilizado con una silla de ruedas o limitaciones fisiológicas, dependiendo del clima también puedes sentarte afuera y comer. Lo que no le gusta a [Betty Elena Hdz](#) de La Casa De María:  
 El tiempo de entrega de los alimentos fue aproximadamente de 30 minutos. Y el lugar estaba vacío, ya había ido antes y todo fue genial en esta segunda visita no fue como lo recordaba [leer más](#). El La Casa De María de Reynosa sirve varios *exquisitos platos de mariscos recetas*, especialmente se emocionan muchos invitados por la *variada, fina cocina mexicana*. Tienes la posibilidad de relajarte en el bar con una bebida alcohólica o no alcohólica después de comer (o durante la comida) aún, y puedes esperar una típica sabrosa **cocina francesa**.

# *Carta de menús La Casa De María*



## *Pasta*

ALFREDO

## *Eggs & Pancakes*

TORTILLA

## *Pop Tarts*

ARÁNDANO

## *Modifiers*

AGUA,

## *Café*

CAFÉ

## *Condiments and Sauces*

SALSA SALSA

## *Mexicano*

MEXICANA

ENCHILADAS

## *Restaurant Category*

PUB GASTRONÓMICO

ITALIANA

## *Este tipo de platos se sirven*

PASTA

QUESADILLAS

POSTRES

## *Ingredientes utilizados*

MARISCOS

CHOCOLATE

POLLO

CARNE

