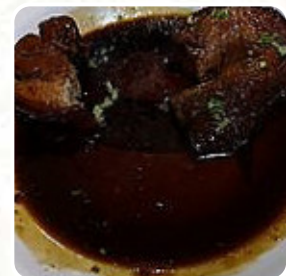
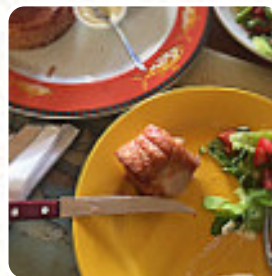




Carta de menús Casa Molina

<https://carta.menu>

Indiana Mall - Alto de las Palmas, Medellín, Colombia, Medellín
+576043861402 - <http://www.indianamall.com.co/>



Aquí encontrarás el menú de Casa Molina en Medellín. Actualmente hay 19 menús y bebidas en la lista. *ofertas cambiantes* puedes consultarlas por teléfono. Qué le gusta a [User](#) de Casa Molina:

Un buen lugar para cenar en familia. Un menú bastante original. El solomito en mantequilla avellanada es delicioso, la ensalada super, el chicharrón también muy bueno... Es un lugar que definitivamente hay que visitar por su ambientación, atención y menú [leer más](#). Los espacios en el lugar son accesibles y también pueden ser utilizados con una silla de ruedas o discapacidades fisiológicas, dependiendo del estado del tiempo también puedes sentarte afuera y dejarte atender. Casa Molina de Medellín es un **cómodo café**, donde puedes disfrutar de un caliente café o un caliente chocolate acompañado de un pequeño snack o pastel a comer, también aman los clientes del local la gran variedad de especialidades de café y té más diferentes que el restaurante tiene para ofrecer. No te pierdas la grandiosa vista a varios **monumentos** cerca de este restaurante.

Carta de menús Casa Molina



Bebidas alcohólicas

WODKA

Pizza

PIZZERÍA GRANDE

Mains

FILETE

Platos principales

ENSALADA

Ensalada

ENSALADA CÉSAR

Starters & Salads

RISOTTO

Cacerolas

DELLA CASA

Refrescos

LIMONADA

Pizza - Small á 22cm

CÉSAR

Café

CAFÉ

Salad

ENSALADA

Sumos Naturais

LIMONADA

Refrescos Y Jugos

LIMONADA NATURAL

Ingredientes utilizados

CARNE DE CERDO

MANZANA

CAMARONES

Este tipo de platos se sirven

ENSALADA

PASTA

FILETE DE ATÚN

Carta de menús Casa Molina



Casa Molina

Indiana Mall - Alto de las Palmas,
Medellin, Colombia, Medellín

Horario de apertura:
Lunes 12:15 -00:30
Martes 12:15 -00:30
Miércoles 12:15 -00:30
Jueves 12:15 -00:30
Viernes 12:00 -00:30
Sábado 12:00 -00:30
Domingo 12:15 -00:30

Hecho con carta.menu

