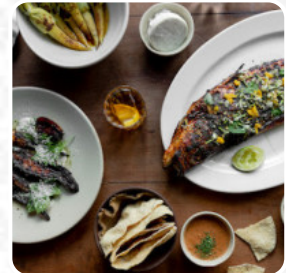
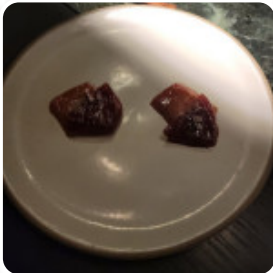




## ***Carta de menús Em***

<https://carta.menu>

Tonalá 133, Roma Nte., Cuauhtémoc, 06700 Ciudad De México, CDMX, Mexico, Iztacalco  
+525535433275 - <http://www.itsemilia.rest/>



Un **extenso menú de Em** de Iztacalco con todos los 17 comidas y bebidas lo encontrarás aquí en la carta. Para ofertas estacionales o semanales por favor contacta por teléfono o a través de los datos de contacto en el sitio web con el dueño. Los espacios en el lugar son accesibles y también pueden ser utilizados con una silla de ruedas o discapacidades físicas. Durante las comidas, una bebida refrescante es esencial. En este *Gastropub* no solo encontrarás sabrosos menús, sino también una gran y extensa diversidad de buenas cervezas y otras bebidas alcohólicas que complementan la comida, por la mañana aquí se sirve un **completo desayuno**. La cocina del Em también ofrece muchos platos internacionales comidas, además, los visitantes del establecimiento disfrutan la gran variedad de variadas especialidades de café y té, que el restaurante tiene disponibles.

# Carta de menús Em

## Pizza

FUSIÓN

## Snacks

CROQUETAS

## Starters & Salads

PATATAS FRITAS

## Sonstiges

SASHIMI

## Café

CAFÉ

## Drinks

BEBIDAS

## Restaurant Category

MEXICANO

POSTRE

## Este tipo de platos se sirven

SOPES

ENSALADA

## Ingredientes utilizados



CARNE DE RES

PALTA

QUESO

PAPAS

ATÚN

MENTA

MAÍZ



# Carta de menús *Em*



***Em***

Tonalá 133, Roma Nte.,  
Cuauhtémoc, 06700 Ciudad De  
México, CDMX, Mexico, Iztacalco

**Horario de apertura:**

Jueves 05:00-23:00  
Viernes 05:00-23:00  
Sábado 05:00-23:00  
Domingo 05:00-23:00  
Lunes 05:00-23:00  
Martes 05:00-23:00  
Miércoles 05:00-23:00

Hecho con [carta.menu](https://carta.menu)

