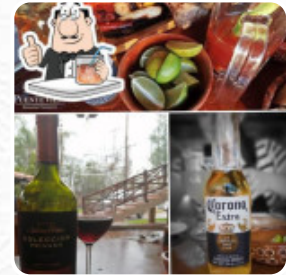
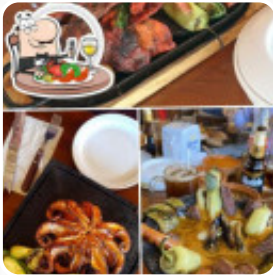




## ***Carta de menús Campestre Puente Viejo***

<https://carta.menu>

Carretera, Calvillo Aguascalientes Km 12.5, 20994 La Tomatina, Ags., Mexico  
+524495507775



Aquí encontrarás el menú de Campestre Puente Viejo en Aguascalientes. Actualmente hay 17 menús y bebidas en el menú. **Ofertas estacionales o semanales** puedes consultarlas por teléfono. Con buen clima se puede incluso comer en la zona exterior, y en los espacios accesibles también llegan clientes con silla de ruedas o con discapacidades físicas. Lo que no le gusta a [Manuel Viscencio](#) de Campestre Puente Viejo: El lugar siempre había estado bien, esta vez pedi Menudo y estaba lo que le sigue de horrendo, hasta espuma tenía... Que lástima dado que nos gustaba el lugar y el servicio [leer más](#). La amplia variedad de especialidades de café y té hace que una visita a Campestre Puente Viejo sea aún más valiosa, aquí se sirve por la mañana un *apetitoso brunch*. Los clientes también valoran la **versátil, deliciosa cocina mexicana**, cuyos platos tradicionales se preparan con maíz, frijoles y chiles picantes.

# *Carta de menús Campestre Puente Viejo*



## *Ensaladas*

ENSALADA

## *Bebidas alcohólicas*

CERVEZA

## *Sopas*

MENUDO

## *Eggs & Pancakes*

TORTILLA

## *Salsas*

SALSA SALSA

## *Postres*

PUDÍN DE CAMELO

## *Mexicano*

TACOS

## *Carni di Manzo - vom Rind*

PARRILLA COMBINADA

## *Breakfast Plates*

CHILAQUILES

## *Café*

CAFÉ

## *Hot Drinks - Coffee*

CORTADO

## *Restaurant Category*

POSTRE

## *Ingredientes utilizados*

QUESO

CARNE

## *Este tipo de platos se sirven*

PEZ

SOPA

POSTRES

# *Carta de menús Campestre Puente Viejo*



## *Campestre Puente Viejo*

Carretera, Calvillo  
Aguascalientes Km 12.5, 20994  
La Tomatina, Ags., Mexico

**Horario de apertura:**  
Lunes 13:00-19:00  
Martes 13:00-19:00  
Miércoles 13:00-19:00  
Jueves 13:00-19:00  
Viernes 13:00-19:00  
Sábado 08:00-20:30  
Domingo 08:00-20:30

Hecho con [carta.menu](https://carta.menu)

