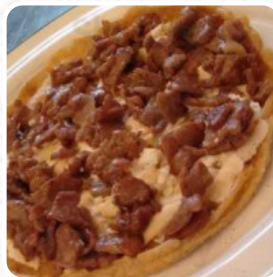




Carta de menús Cecina Artesanal Yecapixtla

<https://carta.menu>

Citlaltepētli 40 | Hipódromo, Mexico City 06100, Mexico, Cuauhtémoc
+525549183836



Aquí encontrarás el [menú de Cecina Artesanal Yecapixtla](#) en Cuauhtémoc. Actualmente hay 19 menús y bebidas en la carta. **Ofertas estacionales o semanales** puedes consultarlas por teléfono. Qué le gusta a [User](#) de Cecina Artesanal Yecapixtla:

Es un lugar bastante recomendable, te reciben con una tostada con queso y crema de yecapixtla y luego unos frijolititos de olla. Los platillos están muy bien servidos. La carne es muy suave y nada salada. [leer más](#). El local también ofrece la posibilidad de sentarse al aire libre y comer y beber si el clima es agradable. Lo que no le gusta a [Miguel O](#) de Cecina Artesanal Yecapixtla:

Lugar en la condesa q busca acercarte a una comida típica de mercado como son los tacos de cecina. De entrada te regalan un caldito que siempre da puntos a favor de cualquier lugar. Ya en los platillos pedí tanto picadita como taco de cecina los cuales me parecieron sin sabor (esto comparándolo tanto con los que he probado en mercados como cecina que he preparado en casa). Otro punto es que al momento no tenían limón... [leer más](#). Alégrate por la **versátil, deliciosa cocina mexicana**, en la que tradicionalmente se cocina con maíz, frijoles y chiles (pimientos picantes), los visitantes del establecimiento también valoran la extensa diversidad de diferentes especialidades de café y té, que el restaurante tiene para ofrecer.

Carta de menús Cecina Artesanal Yecapixtla



Eggs & Pancakes

TORTILLA

Extras

FRIJOLES

Toast

TOSTADA

Salsas

SALSA SALSA

Platos mexicanos

TACOS

Entradas - Vorspeisen

TOSTADA

Tortas

HUEVOS

Breakfast Plates

CHILAQUILES

Café

CAFÉ

Mexicano

ENCHILADA

TACOS

Ingredientes utilizados

QUESO

QUESO

CARNE

HUEVO

FRIJOLES

Carta de menús Cecina Artesanal Yecapixtla



Cecina Artesanal Yecapixtla

Citlaltepētł 40 | Hipodromo,
Mexico City 06100, Mexico,
Cuauhtémoc

Horario de apertura:

Hecho con carta.menu

