

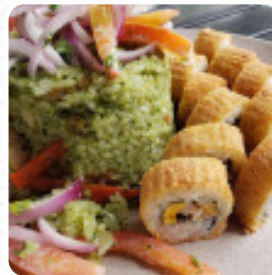


Carta de menús Nikkei 232 Cocina Peruana Sushi

<https://carta.menu>

CI 8 #23A 80 SEGUNDO PISO, Cali, Colombia, Ansermanueva

+573170618351



En esta sitio web encontrarás el [menú completo](#) Nikkei 232 Cocina Peruana Sushi de Ansermanueva. Actualmente hay **17** platos y bebidas a la venta. Para *ofertas estacionales o semanales* por favor contacta directamente con el dueño del restaurante. También puedes contactarlo a través de su sitio web.

Carta de menús Nikkei 232 Cocina Peruana



Rollos De Sushi

SUSHI

Mariscos

PULPO

Bebidas

BEBIDAS

Salsas

SALSA

Aperitivo

CEVICHE

Refrescos

LIMONADA

Pescados Y Mariscos

CEVICHE MIXTO

Especialidades Peruanas

LOMO SALTADO

Acompañamientos

WASABI

Ingredientes Utilizados



CHORIZO

CARNE DE CERDO

MARISCOS

Este Tipo De Platos Se Sirven

PEZ

SOPA

FIDEOS

CARNE

PASTA

Carta de menús Nikkei 232 Cocina Peruana



Nikkei 232 Cocina Peruana Sushi

CI 8 #23A 80 SEGUNDO PISO,
Cali, Colombia, Ansermanueva

Horario de apertura:

Lunes 12:00-17:00
Martes 12:00-18:00
Miércoles 12:00-18:00
Jueves 12:00-19:00
Viernes 12:00-20:00
Sábado 12:00-20:00
Domingo 12:00-17:30

Hecho con carta.menu

