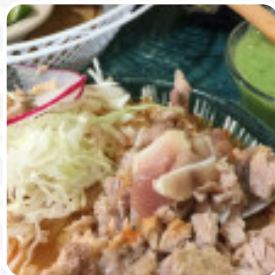




Carta de menús Pozoleria San Angel

<https://carta.menu>

Av. San Ángel 423, Ciudad Nezahualcóyotl, Mexico, Alfredo Baranda



Aquí encontrarás el [menú de Pozoleria San Angel](#) en Alfredo Baranda. Actualmente hay **15** platos y bebidas en la lista. **ofertas cambiantes** puedes consultarlas por teléfono.

Carta de menús Pozoleria San Angel



Bebidas No Alcohólicas

AGUA

Sopas

POZOLE

Toast

TOAST

Postres

CREPÉ

Atoles

ATOLE

Español

TAMALES

Ingredientes Utilizados

CARNE DE CERDO

MAÍZ

FRUTA

Este Tipo De Platos Se Sirven

SOPA

TOSTADAS

POLLO

CARNE

CORDERO

PEZ

Carta de menús Pozoleria San Angel



Pozoleria San Angel

Av. San Ángel 423, Ciudad
Nezahualcóyotl, Mexico, Alfredo
Baranda

Horario de apertura:
Lunes 17:00-22:30
Martes 17:00-22:30
Miércoles 17:00-22:30
Jueves 17:00-22:30
Viernes 17:00-22:30
Sábado 17:00-22:30
Domingo 17:00-22:30

Hecho con carta.menu

