



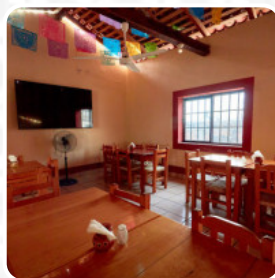
Carta de menús Pal' Mar

<https://carta.menu>

Paulino Navarro 104, Cihuatlán, Mexico

+523151085877 - <https://restaurantepal-mar.wixsite.com/palmar>

ESTRADA DE CAMARÓN (2cm)	\$200
ESTRADA DE CAMARÓN (1cm)	\$150
ESTRADA DE CAMARÓN (0.5cm)	\$100
TARDE DE MARISCOS PAL' MAR (veg)	\$200
ESTRADA DE CALLO	\$200
ESTRADA DE CALLO (VEG)	\$200
TARTAR DE PESCADO	\$150
SARDINA DE AJO	\$100
SARDINA DE AJO (VEG)	\$100
COCTELES	
- COCTEL DE CAMARÓN	\$200
- COCTEL DE CAMARÓN Y PULPO	\$250
- COCTEL DE PULPO CALDO CAMARÓN MARITO	\$180
- ENLAJADA DE CAMARÓN CON MAMPORRA (2CM)	\$180
- ENLAJADA DE CAMARÓN CON MAMPORRA (1CM)	\$150
- ENLAJADA DE CAMARÓN CON MAMPORRA (0.5CM)	\$100
- ENLAJADA DE PULPO Y CAMARÓN CON	\$200



ESTRADA DE CAMARÓN (2cm)	\$200
ESTRADA DE CAMARÓN (1cm)	\$150
ESTRADA DE CAMARÓN (0.5cm)	\$100
TARDE DE MARISCOS PAL' MAR (veg)	\$200
ESTRADA DE CALLO	\$200
ESTRADA DE CALLO (VEG)	\$200
TARTAR DE PESCADO	\$150
SARDINA DE AJO	\$100
SARDINA DE AJO (VEG)	\$100
COCTELES	
- COCTEL DE CAMARÓN	\$200
- COCTEL DE CAMARÓN Y PULPO	\$250
- COCTEL DE PULPO CALDO CAMARÓN MARITO	\$180
- ENLAJADA DE CAMARÓN CON MAMPORRA (2CM)	\$180
- ENLAJADA DE CAMARÓN CON MAMPORRA (1CM)	\$150
- ENLAJADA DE CAMARÓN CON MAMPORRA (0.5CM)	\$100
- ENLAJADA DE PULPO Y CAMARÓN CON	\$200



Un extenso [menú de Pal' Mar](#) de Cihuatlán con todos los 6 comidas y bebidas lo encontrarás aquí en el menú.

Carta de menús Pal' Mar



Ensaladas

ENSALADA

Guarniciones

PURÉ DE PAPAS

Bebidas

BEBIDAS

Salsas

MAYONESA

Aperitivo

CEBICHE

Entrantes

CAMARONES AL COCO

Mariscos

PULPO Y ORZO

ENSALADA DE CAMARONES

Este Tipo De Platos Se Sirven



PEZ

ENSALADA

APERITIVO

Ingredientes Utilizados



MARISCOS

GAMBAS

CAMARÓN

PAPAS

COCO

Pal' Mar

Paulino Navarro 104, Cihuatlán,
Mexico

Horario de apertura:

Lunes 08:00-18:00
Martes 08:00-18:00
Miércoles 08:00-18:00
Jueves 08:00-18:00
Viernes 08:00-18:00
Sábado 08:00-18:00
Domingo 08:00-18:00

Hecho con carta.menu

