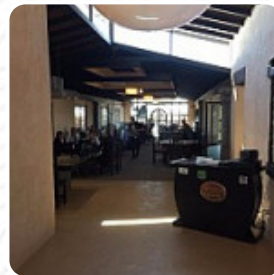
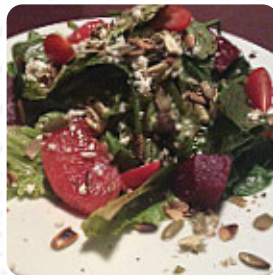




Carta de menús Mon Bistro

<https://carta.menu>

Carretera a Dolores | Rancho Los Labradores, San Miguel de Allende 37700, Mexico
+524151216386, +524156881989



Aquí encontrarás el [menú de Mon Bistro](#) en San Miguel de Allende. Actualmente, el menú cuenta con **39** platos y bebidas en el menú. El Restaurante Bistró ofrece desayuno, almuerzo y cena en un ambiente elegante con una amplia selección que incluye Filet Mignon, Ribeye, N.Y. Strip, Flambé Parmesano Reggiano y Prime Rib los domingos. ¡Gracias! El Bistró.

Carta de menús Mon Bistro



Ensaladas

ENSALADA CESAR

Bebidas Sin Alcohol

AGUA

Bebidas Alcohólicas

SANMIGUEL

Pizza

PIZZA ESPECIAL

Sándwiches Y Paninis Calientes

HAMBURGUESA

Hamburguesa

HAMBURGUESA VEGETARIANA

Entrantes Y Ensaladas

PAPAS FRITAS

Platos De Ternera

FILETE MIÑÓN

Licores

MARTINI

Ternera

COSTILLA

Vino

CHARDONNAY

Comida Americana

HUEVOS BENEDICTINOS

Costillas

COSTILLA

Acompañamientos

QUESO BRIE

Sauces

SALSA

Postres

HELADO

PASTEL DE CHOCOLATE

Filetes

FILETE DE CHULETÓN

FILETE DE COSTILLA

Categoría De Restaurante

MEXICANO

POSTRE

Este Tipo De Platos Se Sirven



POLLO

PASTAS

FILETE DE ATÚN

ENSALADA

CARNE

HELADO

HAMBURGUESA

Carta de menús Mon Bistro



PIZZA

Ingredientes Utilizados



- PARMESANO
- QUESO
- TOCINO

- PARMESANA
- CAMARÓN
- CAMARÓN
- QUESO
- CHOCOLATE
- AJO

MARISCOS

Mon Bistro

Carretera a Dolores | Rancho Los
Labradores, San Miguel de
Allende 37700, Mexico

Horario de apertura:
Domingo 9:00-21:00
Lunes 13:00-21:00
Miércoles 13:00-21:00
Jueves 13:00-21:00
Viernes 13:00-22:00
Sábado 9:00-22:00

Hecho con [Carta](#)

